



### RC9322BC SPOT REPAIR KIT

Spot repair kit voor het snel en efficiënt verwijderen van stofjes, zakkers en lichte krasjes op kleine plekjes. De zeer fijne schuurkras die daardoor ontstaat is vervolgens eenvoudig weg te poetsen. Deze spotrepair kit is speciaal geschikt voor fabrieksorginele autolakken!

### SPOT-REPAIR KIT

Spot-Reparaturatz zur schnellen und effizienten Staubentfernung. Durchhänger und leichte Kratzer an kleinen Stellen. Der dadurch entstehende sehr feine Schleifkratzer lässt sich dann leicht abpolieren. Dieses Spotreparaturset ist besonders für Originalautolacke geeignet!

### POLISSEUSE ET LUSTREUSE EN COFFRET

Spot repair kit (ou kit de réparation ponctuelle) pour une rapide et efficace élimination de la poussière et des petites rayures sur des surfaces précises. Le résultat est très facile à poncer. Ce spot repair kit (ou kit de réparation ponctuelle) est particulièrement approprié pour les peintures d'origine de voitures. Ce kit contient : 1 ponceuse pour réparation ponctuelle, 1 bouteille de polish, 1 patin à crochets pour pâte à polir, 1 patin en vinyle, 1 patin en vinyle avec un tube vertical avec une course de 3 mm, 1 bande avec 5 disques micro-polish, 1 patin en fourrure de 75 mm et 3 patins de polissage de 75 mm différents.

### SPOT REPAIR KIT

Spot repair kit for quick and efficient removal of dust and light scratches on small spots. The result is very easy to polish. This spot repair kit is especially suitable for manufacturer car paint. Kit contains: Spot repair sander 1 bottle polish and polishing paste 75mm hook pad and vinyl pad 28mm vinyl pad with a standpipe with 3mm orbit Strip with 5 micro-polish discs 75mm fur pad and 3 different 75 mm polish pads

#### Verklaring van conformiteit

Wij, de firma Rodac International B.V., Nijverheidsstraat 1, 6135 KJ Sittard, Nederland, verklaren hiermee dat het hier vermelde gereedschap, waarop deze verklaring betrekking heeft, in overeenstemming met de normen en normatieve documenten, overeenkomstig de bepalingen van de EG-richtlijnen 89/392/EEG, 91/368/EEG, 93/44/EEG en EN792 onder onze exclusieve verantwoordelijkheid valt.

#### Declaration of Conformity

We, the company Rodac International B.V., Nijverheidsstraat 1, 6135 KJ Sittard, The Netherlands, declare on our exclusive responsibility that the tool described below, to which this declaration refers, conforms to the norms and normative documents as defined in the provisions of 89/392/EEC, 91/368/EEC, 93/44/EEC and EN 792

#### Konformitätserklärung

Wir, Rodac International B.V., Nijverheidsstraat 1, 6135 KJ Sittard, Niederlande, erklären hiermit, dass die nachfolgend bezeichnete Maschine aufgrund ihrer Konzipierung und Bauart sowie in der von uns in Verkehr gebrachten Ausführung den einschlägigen grundlegenden Sicherheits- und Gesundheitsanforderungen der EG-Maschinenrichtlinie 89/392/EWG, 91/368/EWG, 93/44/EWG und EN 792 entspricht.

#### Déclaration de Conformité

Nous, la société Rodac International B.V., Nijverheidsstraat 1, 6135 KJ Sittard, Pays Bas, déclarons que l'outil sous-mentionné, qui fait l'objet de la déclaration, se trouve, sous notre responsabilité exclusive, en conformité avec les normes et documents normatifs conformément aux dispositifs des directives 89/392/CEE, 91/368/CEE, 93/44/CEE et EN 792.

#### Dichiarazione di Conformità

Noi, Rodac International B.V., Nijverheidsstraat 1, 6135 KJ Sittard, Olanda, con la presente dichiariamo che gli utensili sotto elencati, ai quali si riferisce la presente dichiarazione, sono conformi alle normative e alle documentazioni normative come da direttive n 89/392/EEC, 91/368/EEC, 93/44/EEC e EN 792 di questo ci assumiamo la piena responsabilità.

#### Overensstemmingsattest

Vi, Rodac International B.V., Nijverheidsstraat 1, 6135 KJ Sittard, Holland, erklærer, at det her anførte værktøj, som erklæringen referer til, ene og alene står under vores ansvar i overensstemmelse med standarderne og de normgivende dokumenter, svarende til bestemmelserne i henhold til 89/392/EEC, 91/368/EEC, 93/44/EEC, EN 792.

#### Konformitetserklæring

Vi, Rodac International B.V., Nijverheidsstraat 1, 6135 KJ Sittard, Holland, erklærer, at vi alene bærer ansvaret for værktøjet som er opført her og som erklæringen referer seg til, i overensstemmelse med standardene og de normative dokumentene og i henhold til bestemmelserne i 89/392/EEC, 91/368/EEC, 93/44/EEC, EN 792C.

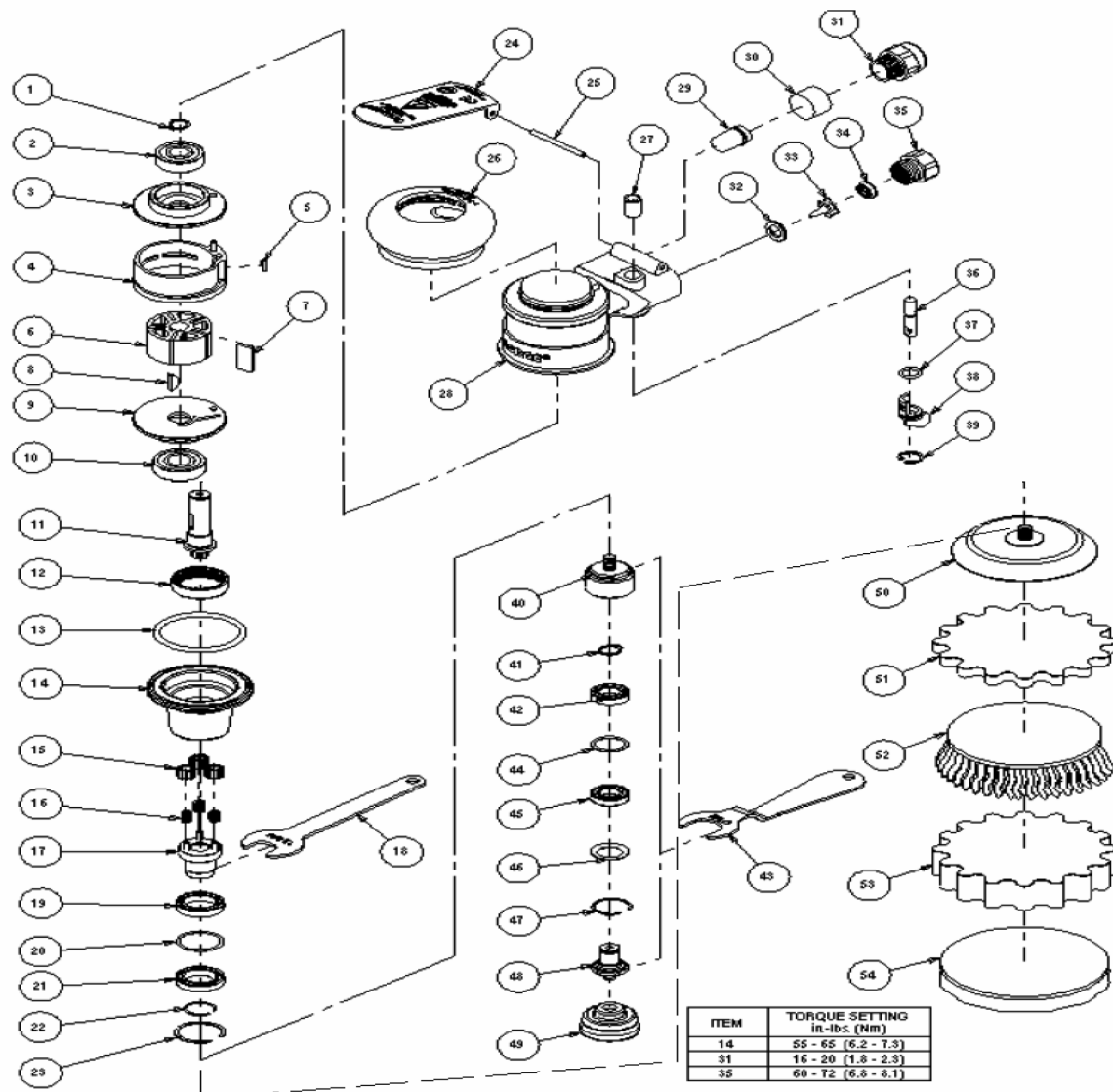
Sittard, 01-06 2013

F. CHAMPAVERE, CEO

## Technische Specificaties

Technical Specifications - Technische Daten -  
Données Techniques - Dati Tecnici - Muttertrekere -  
Tekniske Data - Tekniske Data

	0.24		DBA	72
	5/16"		M/S2	1.9
	32+75		MM	125
	480		MM	100
	8		MM	74
	6.3		KG	0.6
	3000		RPM	
	480		MM	



Index	Parts No.	Description	QYT	Index	Parts No.	Description	QYT
1	RPA0040	Ring	1	32	RPA0009	Valve seat	1
2	RPA0021	Ball bearing	1	33	RPA0007	Valve	1
3	RPB0017	Rear and plate	1	34	RPA0014	Valve spring	1
4	RPA0005	Cylinder Ass.	1	35	RPA0013	Inlet bushing	1
5	RPA0042	O-ring 5x2,0 mm	1	36	RPA0008	Valve stem ass.	1
6	RPB0005	Machined rotor	1	37	RPA0043	O-ring 9x1,5mm	1
7	RPA0010	Vane	5	38	RPB0014	Speed control	1
8	RPA0041	Woodruff key	1	39	RPA0039	Internal returning ring	1
9	RPB0016	Front end plate	1	40	RPB0178	Mini orbital head	1
10	RPA0019	Ball bearing	1	41	RPA107	Retaining ring	1
11	RPA0293	Motor shaft ass.	1	42	RPA0149	Bearing = no seals/shields	1
12	RPA0151	Ring gear	1	43	RPA0146	Wrench 17 mm	1
13	RPA0045	O-ring 39,4x3,1 mm	1	44	RPA0199	Spacer	1
14	RPB0060	Machined spindle housing	1	45	RPA0150	Bearing 2 seals	1
15	RPA0152	Planet gear	3	46	RPA0109	Belleville washer	1
16	RPA0224	Needle bearing	3	47	RPA0119	Reaining ring	1
17	RPA0456	Planetary spindle ass.	1	48	RPA0143	Spindle ass.	1
18	RPA0145	Wrench 13 mm	1	49	RAP2911400	Pad 32mm vinyl	1
19	RPA0147	Bearing - no seals/shield	1	50	RAP2932000	Pad 75mm LP vinyl	1
20	RPA0213	Spacer	1	50	RAP2932001	Pad 75mm LP hook	1
21	RPA0148	Bearing - 1 seal	1	51	RA8605SP3	75x6mm polishing loop pad	1
22	RPA0110	Retaining ring	1	52	RA8605LW1	75x18mm lambswool hook	1
23	RPA0117	Retaining ring	1	53	RA8605SP4	75x18mm polishing loop pad	1
24	RPA1256	Lever 3.000 RPM	1	54	RA8605LW	75x29mm lambswool hook	1
25	RPA0031	Lever spring	1	55	RASP93220401500	Strip 5x sanding disc K1500 40mm	1
26	RPB0007	Grip black	1	56	RASP75120	sanding disc 75mm grit 120	option
27	RPB0008	Valve sleeve	1	56A	RASP75800	sanding disc 75mm grit 800	5
28	RPB0009	Housing Rodac	1	57	RPA0369	Sanding cream 118 ml	1
29	RPA0015	Internal muffler	1	58	RPA0370	Polishing glaze 118 ml	1
30	RPA1257	Muffler insert	1	61	RABC40Z	blowcase empty	1
31	RPA0062	Muffler housing	1				