

Werkstatt-Rollsitz mit Schublade



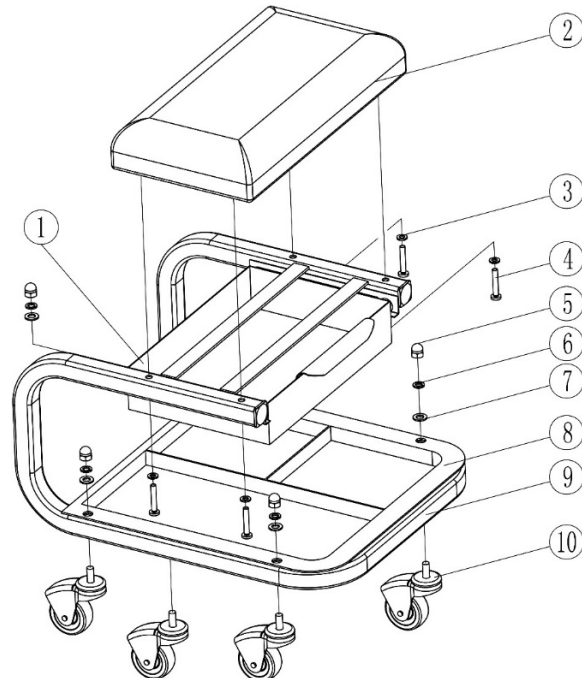
SPEZIFIKATIONEN

Stabiler Rohrrahmen (25 x 25 mm)
 4 Lenkrollen Ø 50 mm
 Sitzfläche: (B)365 mm x (T)210 mm
 Schubladen-Innenmaße: (B)275 x (T)185 x (H) 55 mm
 Abmessungen: (B)360 x (T)410 x (H)330 mm
 Max. Belastbarkeit: 90 Kg

SICHERHEITSHINWEISE

- Die max. Belastbarkeit von 90 Kg nicht überschreiten.
- Nur auf ebenem Untergrund verwenden.
- Vor Verwendung den Rollstuhl auf Beschädigung überprüfen.
- Beschädigten Rollstuhl nicht verwenden.
- Nicht auf den Rollstuhl stellen.
- Keine Kinder mit dem Rollstuhl spielen lassen.

EXPLOSIONSZEICHNUNG



TEILELISTE

Nr.	Bezeichnung	Stk.
1	Schublade	1
2	Sitzkissen	1
3	U-Scheibe 6 mm	4
4	Schraube M6x45	4

Nr.	Bezeichnung	Stk.
5	Mutter M8	4
6	Federring 8	4
7	U-Scheibe 8	4

Nr.	Bezeichnung	Stk.
8	Kunststoffeinleger	1
9	Rahmen	1
10	Lenkrolle	4

MONTAGE

1. Kunststoffeinsleger (8) in den Rahmen (9) einlegen.
2. Bolzen der Lenkrollen (10) von unten in den Rahmen stecken.
3. Die Lenkrollen mit U-Scheiben (3) - Federringen (6) – Muttern (5) befestigen.
4. Die Schrauben (4) jeweils mit einer Unterlegscheibe (3) versehen.
5. Die Schublade (1) muss vor dem nächsten Schritt im Rahmen montiert sein.
6. Sitzfläche auf den Rahmen auflegen und mit den Schrauben (4) befestigen.

Creepers Seat with Drawer



SPECIFICATIONS

Sturdy Frame (25 x 25 mm)

Castors Ø 50 mm (4 pcs.)

Seat: (w)365 x (d)210 mm

Drawer Dimensions: (w)275 x (d)185 x (h) 55 mm

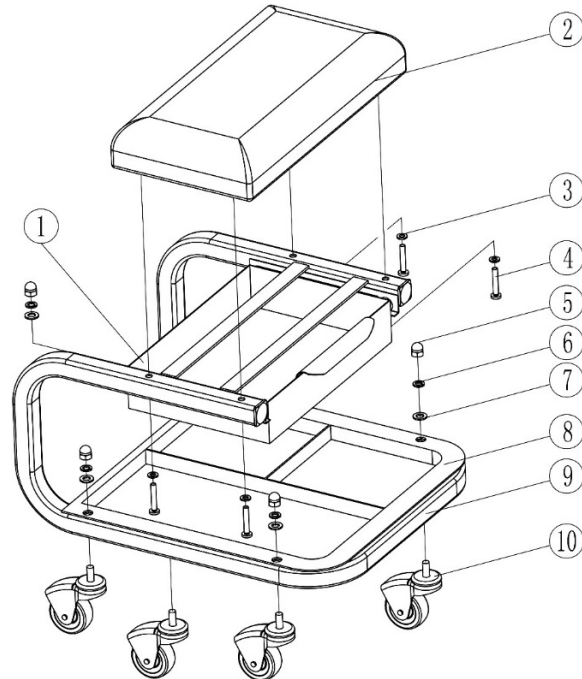
Dimensions: (w)360 x (d)410 x (h)330 mm

Max. Capacity: 90 Kg

SAFETY ADVISE

- Do not exceed the max. capacity of 90 kg.
- Only use the creeper seat on level ground.
- Check the creeper seat for damage before use.
- Do not use a damaged creeper seat.
- Do not stand on the creeper seat.
- Do not allow children to play with the creeper seat.

EXPLODED VIEW



PART LIST

No.	Description	Qty
1	Drawer	1
2	Seat	1
3	Washer 6 mm	4
4	Screw M6x45	4

No.	Description	Qty
5	Nut M8	4
6	Spring Washer 8	4
7	Flat Washer 8	4

No.	Description	Qty
8	Plastic Tray	1
9	Frame	1
10	Wheel	4

ASSEMBLY

1. Put the plastic insert (8) into the frame (9).
2. Stuck bolts of castors (10) from below into the frame.
3. Fix the castors with washers (3) - spring washers (6) - Nuts (5).
4. Put one washer (3) on each screws (4).
5. The drawer (1) must be mounted in the frame before the next step.
6. Put the seat on the frame and tighten it with the screws (4).