

Automatikgetriebeöl-Ablass- & Befüll- Werkzeug für Mercedes 9G-Tronic

WERKZEUGE

1 Montagewerkzeug,
zu verwenden wie OEM 725 589 02 90 00

2 Adapter,
zu verwenden wie OEM 725 589 00 90 00



VERWENDUNGSZWECK

Dieser Werkzeugsatz dient zum Auffüllen und Ablassen von Automatikgetriebeöl am Getriebetypen 725.0.

WICHTIGE HINWEISE

- Richten Sie das Fahrzeug zwischen den Hebesäulen aus und positionieren Sie die vier Hubteller an den vom Fahrzeughersteller angegebenen Hebepunkten.
- Fahrzeug gegen Wegrollen sichern. Handbremse anziehen.
- Tragen Sie geschlossene und eng anliegende Arbeitskleidung.
- Berühren Sie keine heißen oder rotierenden Teile.

SCHNELLKUPPLUNG

Schnellkupplung (A) in der Ölwanne.

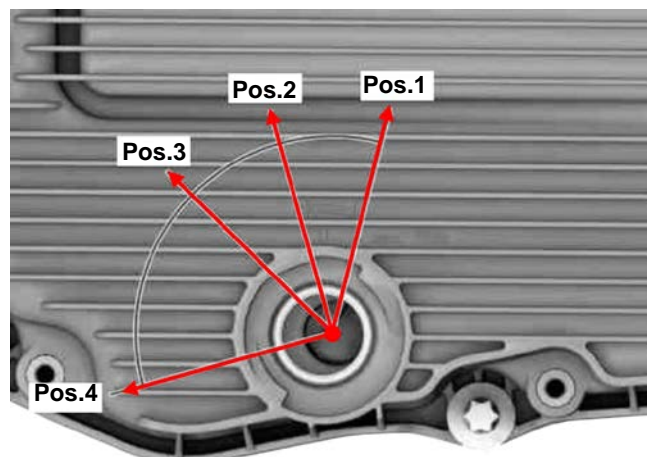


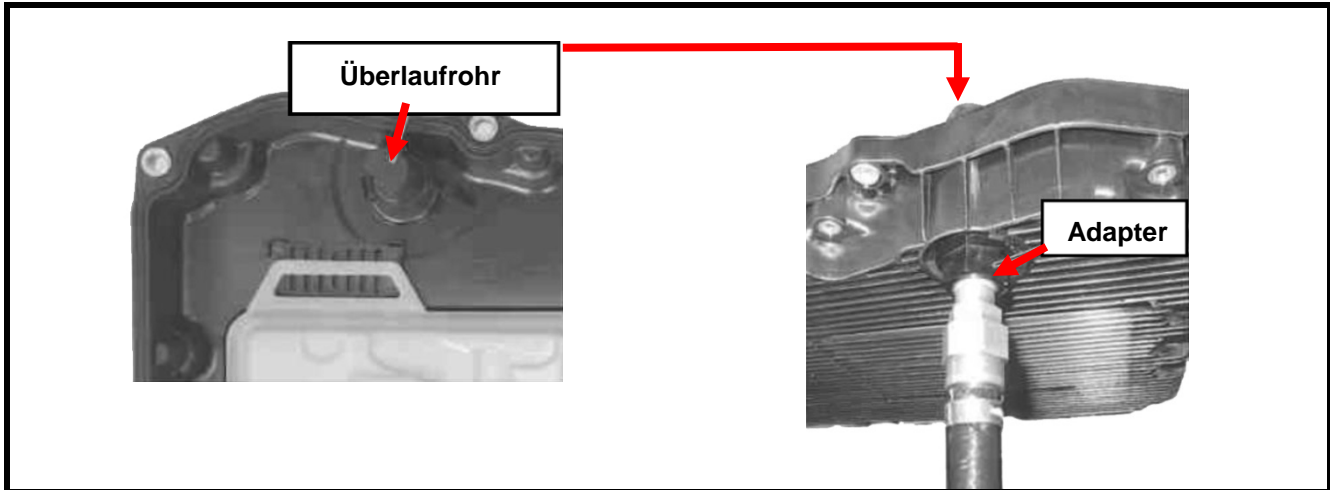
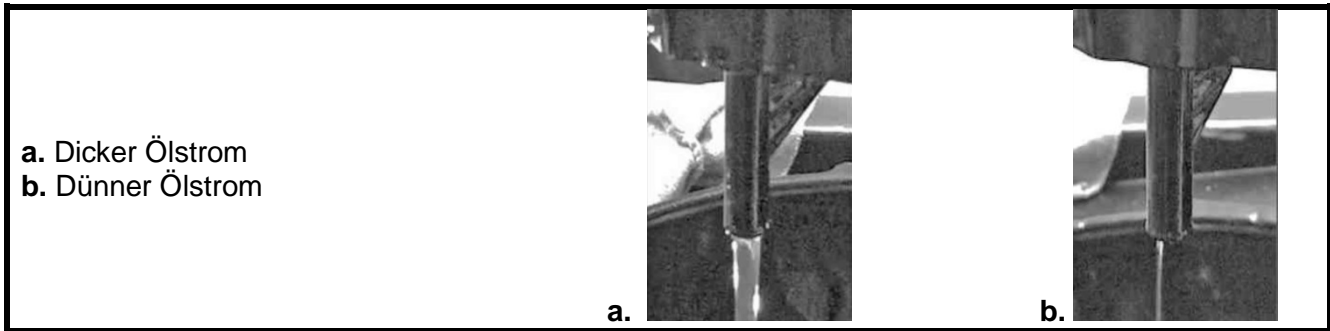
Pos.1 Öl einfüllen.

Pos.2 Kleine Getriebeölmengung ablassen, nach Befüllung mit Ultraschallgerät.

Pos.3 Getriebeölstand korrigieren, wenn ein Ultraschallgerät nicht verfügbar ist.

Pos.4 Größere Menge an Getriebeöl ablassen. (Leeren)





AUTOMATIKGETRIEBEÖL EINFÜLLEN

- Geeigneten Ölbehälter unter die Schnellkupplung (A) der Ölwanne stellen.
- Zum Entfernen der Schnellkupplung das Spezialwerkzeug (1.1) verwenden.
- Adapter (2) montieren und Ölspender anschließen..
- Automatikgetriebeöle (ATF) in Getriebe einfüllen.
- Adapter (2) und Ölspender entfernen und Schnellkupplung (A) einsetzen.

DIAGNOSESYSTEM ANSCHLIESSEN UND GETRIEBEÖLTEMPERATUR BESTIMMEN

- Getriebe 725.0 in Modell 205, 222, 253, 166, 172, 207, 212, 218 mit Code 805 (Modelljahr 2015)
- Rufen Sie im XENTRY den Menüpunkt "Ölstand korrigieren" auf.
- Während der gesamten Prüfung darf die Feststellbremse nicht gelöst und keine anderen, für den Arbeitsablauf nicht benötigten, Störgrößen erzeugt werden. Alle diese Faktoren würden die Messung unterbrechen und einen Neustart erfordern.
- Getriebeöl auf weniger als den Grenzwert abkühlen lassen.
- Zum Entfernen der Schnellkupplung das Spezialwerkzeug (1.1) verwenden.
- Flügel vom Spezialwerkzeug (1.2) in Position 1 (Pos.1) ausrichten und das Spezialwerkzeug, mit leichtem Druck nach oben, in die Ölwanne einsetzen.
- Starten Sie den Motor und bringen Sie das Getriebeöl auf Temperatur.
- Spezialwerkzeug (1.2) in Position 3 (Pos.3) ausrichten.
- Lassen Sie das Öl ablaufen.
- Spezialwerkzeug (1.2) in Position 1 (Pos.1) ausrichten und Spezialwerkzeug entfernen.
- Schnellkupplung (A) einschrauben.
- Motor abstellen.
- Diagnosesystem trennen.

Oil Drain & Fill Tool Set for Mercedes 9G-Tronic Automatic Transmission

TOOLS

- 1** Assembly tool,
to be used as OEM 725 589 02 90 00
- 2** Adapter,
to be used as OEM 725 589 00 90 00

**INTENDED USE**

This tool set is made for filling and draining automatic transmission oil on transmission type 725.0.

IMPORTANT INSTRUCTIONS

- Align vehicle between vehicle lift columns and position the four support plates at the vehicle lift support points specified by the vehicle manufacturer.
- Secure vehicle to prevent it from starting off by itself.
- Wear closed and snug-fitting work clothes.
- Do not touch hot or rotating parts.

QUICK-RELEASE COUPLING

Quick-release coupling (A) in oil pan.

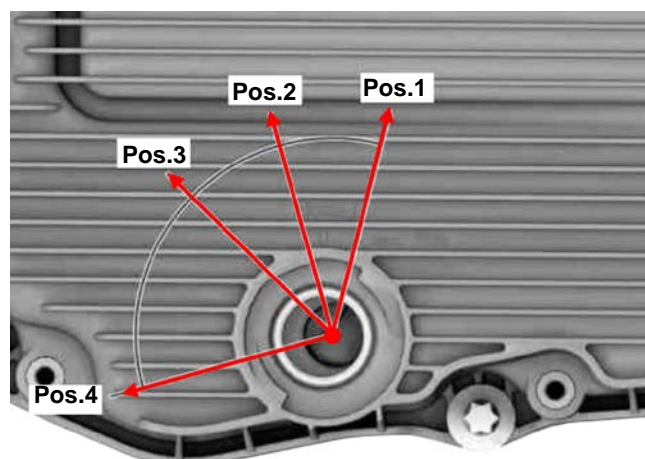


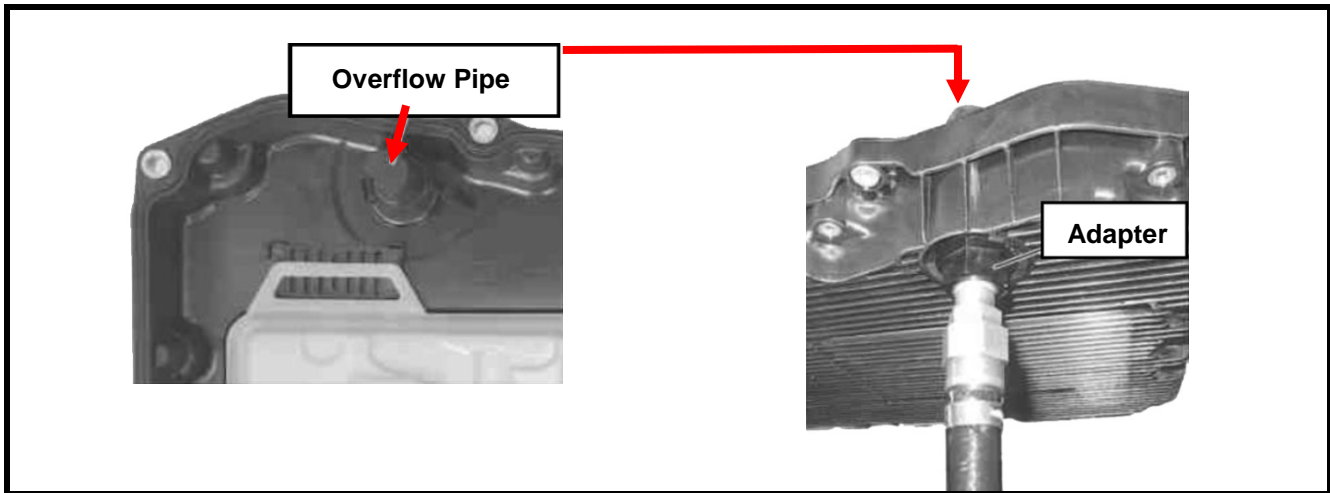
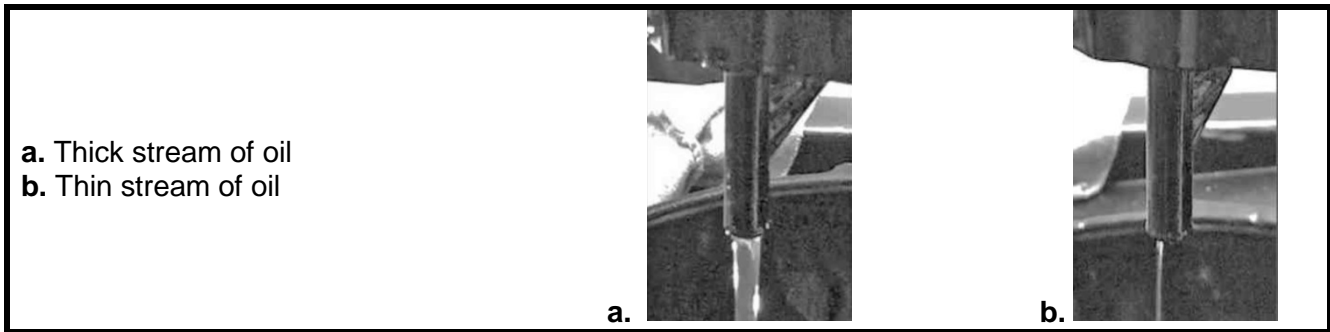
Pos.1 Add gear oil.

Pos.2 Drain off small quantities of gear oil, for correction after adding with ultrasonic device.

Pos.3 Adjust gear oil level if ultrasonic device not available.

Pos.4 Drain off larger quantities of gear oil (empty)





FILL WITH TRANSMISSION OIL

- Place suitable oil receptacle under quick-release coupling (A) of oil pan.
- Use oil thrower (1.1) from assembly tool to remove quick-release coupling.
- Mount adapter (2) and connect oil dispenser.
- Pump automatic transmission fluids (ATF) into transmission.
- Disconnect adapter (2) and oil dispenser and screw in quick-release coupling (A).

CONNECT DIAGNOSTIC SYSTEM AND DETERMINE TRANSMISSION OIL TEMPERATURE

- Transmission 725.0 in model 205, 222, 253, 166, 172, 207, 212, 218 with code 805 (Model year 2015)
- In XENTRY call up the "Adjust oil level" menu item.
- Throughout the entire test, the parking brake must not be released and no other disturbance variables may be generated, that are not required for the work procedure. All these factors would interrupt the measurement and then require a restart.
- Allow gear oil to cool to less than the limit value
- Use oil thrower from assembly tool to remove quick-release coupling (A)
- Wing must be set to position 1 (Pos.1). Lock special tool (1.2) from assembly tool to oil pan by applying light upward pressure.
- Start the engine and heat up gear oil.
- Set special tool to position 3 (Pos. 3).
- Allow oil to drain off.
- Align special tool (1.2) with position 1 (Pos. 1) and pull off the special tool.
- Screw in quick-release coupling (A).
- Turn off engine.
- Disconnect diagnostic system.

Outil de vidange et remplissage d'huile de boîte de vitesses automatique pour Mercedes 9G-Tronic

OUTILS

1 Outil de montage,
à utiliser comme OEM 725 589 02 90 00

2 Adaptateur,
à utiliser comme OEM 725 589 00 90 00



UTILISATION PRÉVUE

Cet ensemble d'outils permet de vidanger et de remplir l'huile de transmission automatique sur les boîtes de vitesse de type 725.0.

INFORMATIONS IMPORTANTES

- Alignez le véhicule entre les colonnes de levage et positionnez les quatre disques de levage aux points de levage spécifiés par le constructeur du véhicule.
- Sécurisez le véhicule pour éviter qu'il ne puisse se déplacer. Serrez le frein de stationnement.
- Portez des vêtements de travail fermés et serrés.
- Ne touchez pas les pièces chaudes ou en rotation.

RACCORD RAPIDE

Raccord rapide (A) dans le carter d'huile.

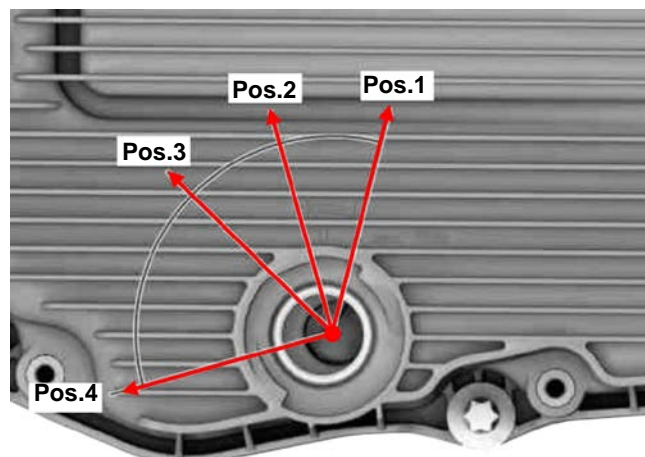


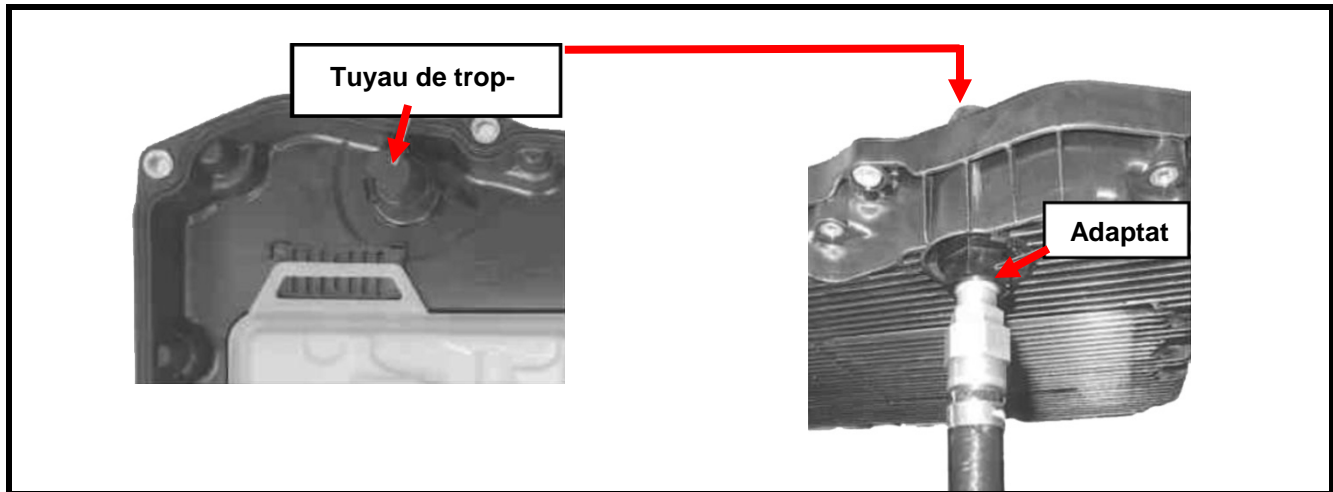
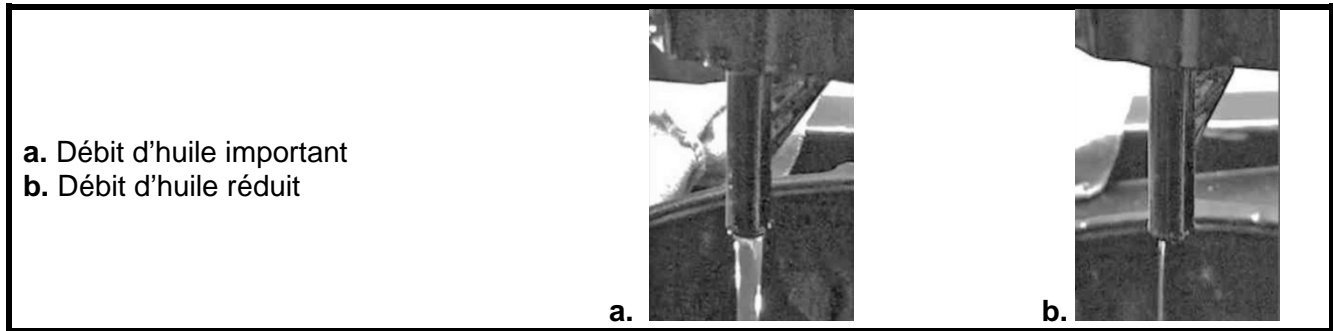
Pos.1 Remplir d'huile.

Pos.2 Évacuer une petite quantité d'huile de transmission après un remplissage avec un appareil à ultrasons.

Pos.3 Corrigez le niveau d'huile de transmission si un appareil à ultrasons n'est pas disponible.

Pos.4 Évacuer une quantité plus importante d'huile de transmission. (vidange)





REPLISSAGE D'HUILE POUR BOÎTES DE VITESSE AUTOMATIQUES

- Placez un récipient d'huile approprié sous le raccord rapide (A) du carter d'huile.
- Utilisez l'outil spécial (1,1) pour retirer le raccord rapide.
- Montez l'adaptateur (2) et raccordez le distributeur d'huile.
- Remplissez avec de l'huile de transmission pour boîtes automatiques (ATF).
- Retirez l'adaptateur (2) et le distributeur d'huile et insérez le raccord rapide (A).

RACCORDEZ UN SYSTÈME DE DIAGNOSTIC ET DÉTERMINEZ LA TEMPÉRATURE DE L'HUILE DE TRANSMISSION

- Boîtes de vitesses 725.0 dans les modèles 205, 222, 253, 166, 172, 207, 212, 218 avec le code 805 (année modèle 2015)
- Sélectionnez l'option de menu « Corriger le niveau d'huile » dans XENTRY.
- Pendant toute la durée de l'essai, le frein de stationnement ne doit pas être desserré et aucune autre perturbation non nécessaire à la séquence de travail ne doit être générée. Tous ces facteurs interrompent la mesure et nécessitent un redémarrage.
- Laissez l'huile de transmission se refroidir jusqu'à une valeur inférieure à la valeur limite.
- Utilisez l'outil spécial (1,1) pour retirer le raccord rapide.
- Alignez l'aile de l'outil spécial (1,2) en position 1 (Pos.1) et insérez l'outil spécial dans le carter d'huile en exerçant une légère pression vers le haut.
- Démarrez le moteur et laissez-le tourner au ralenti pour chauffer l'huile à la température de fonctionnement.
- Alignez l'outil spécial (1,2) en position 3 (Pos.3).
- Vidangez l'huile.
- Alignez l'outil spécial (1,2) en position 1 (Pos.1) et retirez l'outil spécial.
- Vissez le raccord rapide (A).
- Coupez le moteur.
- Déconnectez le système de diagnostic.

Herramienta de drenaje y llenado de aceite de la transmisión automática para Mercedes 9G-Tronic

HERRAMIENTAS

- 1 Herramienta de montaje,
para ser utilizado como OEM 725 589 02 90 00
- 2 Adaptador,
para ser utilizado como OEM 725 589 00 90 00



USO PREVISTO

Este juego de herramientas sirve para llenar y drenar el aceite de la transmisión automática en el tipo de transmisión 725.0.

INDICACIONES IMPORTANTES

- Alinee el vehículo entre las columnas de elevación y coloque las cuatro placas de elevación en los puntos de elevación especificados por el fabricante del vehículo.
- Asegure el vehículo para que no se pueda desplazar. Poner el freno de mano.
- Use ropa de trabajo cerrada y ajustada.
- No toque las partes calientes o giratorias.

ACOPLAMIENTO RÁPIDO

Acoplamiento rápido (A) en el cárter de aceite.

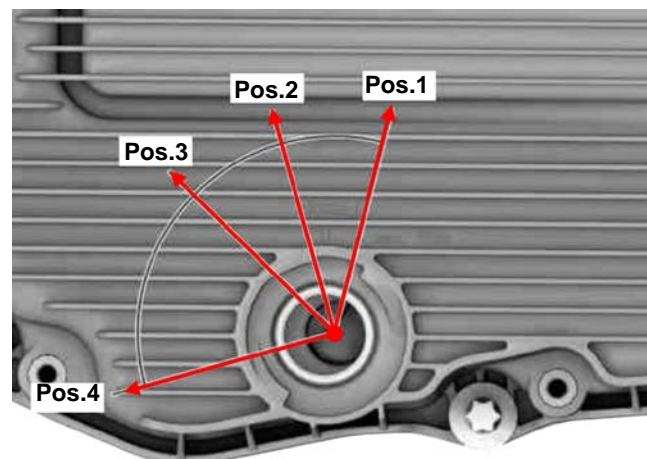


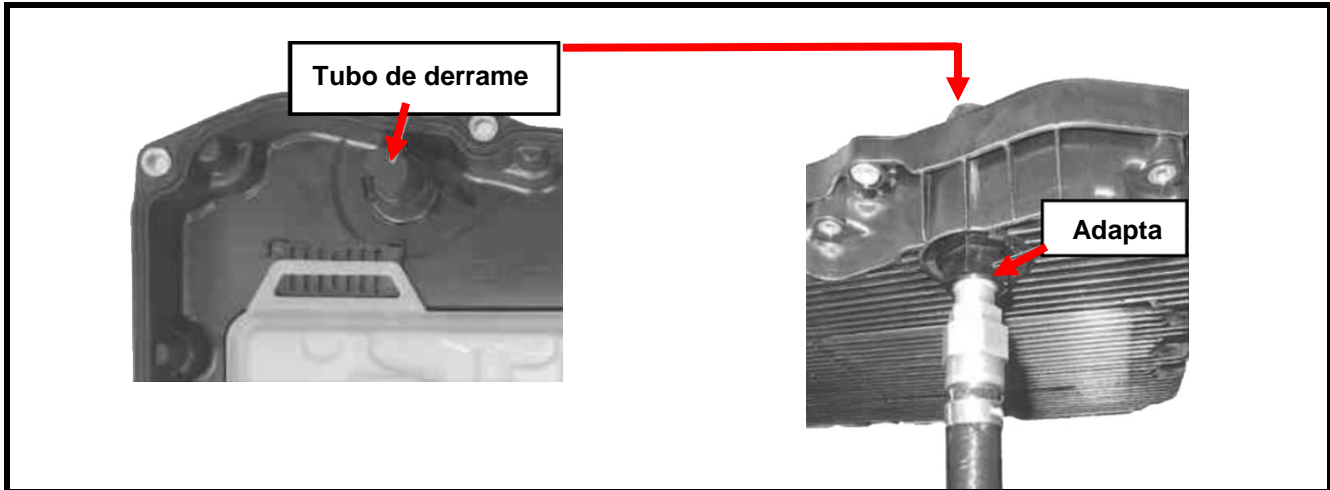
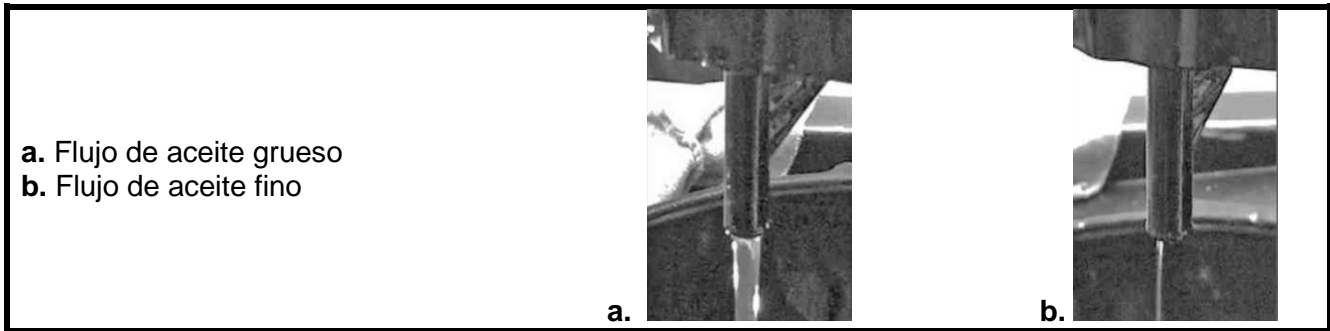
Pos.1 Llenar con aceite.

Pos.2 Drenar una pequeña cantidad de aceite de la transmisión automática, después de haber llenado con un dispositivo de ultrasonido.

Pos.3 Corrija el nivel de aceite de la transmisión si no hay disponible un dispositivo de ultrasonido.

Pos.4 Drenar una mayor cantidad de aceite de la transmisión automática. (Vaciar)





LLENAR EL ACEITE DE LA TRANSMISIÓN AUTOMÁTICA

- Coloque un recipiente de aceite adecuado debajo del acoplamiento rápido (A) del cárter de aceite.
- Use la herramienta especial (1.1) para quitar el acoplamiento rápido.
- Monte el adaptador (2) y conecte el dispensador de aceite.
- Eche aceites de transmisión automática (ATF) a la transmisión automática.
- Retire el adaptador (2) y el dispensador de aceite e inserte el acoplamiento rápido (A).

CONECTE EL SISTEMA DE DIAGNÓSTICO Y DETERMINE LA TEMPERATURA DEL ACEITE DE TRANSMISIÓN

- Transmisión 725.0 en los modelos 205, 222, 253, 166, 172, 207, 212, 218 con el código 805 (modelo del año 2015)
- Abra en XENTRY la opción del menú "Corregir nivel de aceite".
- Durante toda la prueba, el freno de estacionamiento no debe liberarse y no deben generarse otras perturbaciones que no sean necesarias para el proceso de trabajo. Todos estos factores interrumpirían la medición y requerirían un reinicio.
- Dejar que el aceite de la transmisión se enfríe por debajo del límite.
- Use la herramienta especial (1.1) para quitar el acoplamiento rápido.
- Alinee las alas de la herramienta especial (1.2) en la posición 1 (Pos.1) e inserte la herramienta especial en el cárter de aceite con una ligera presión hacia arriba.
- Arranque el motor y lleve el aceite de la transmisión a la temperatura.
- Alinee la herramienta especial (1.2) en la posición 3 (Pos.3).
- Drene el aceite.
- Alinee la herramienta especial (1.2) con la posición 1 (Pos.1) y retire la herramienta especial.
- Atornille el acoplamiento rápido (A).
- Parar el motor.
- Desconectar el sistema de diagnóstico.